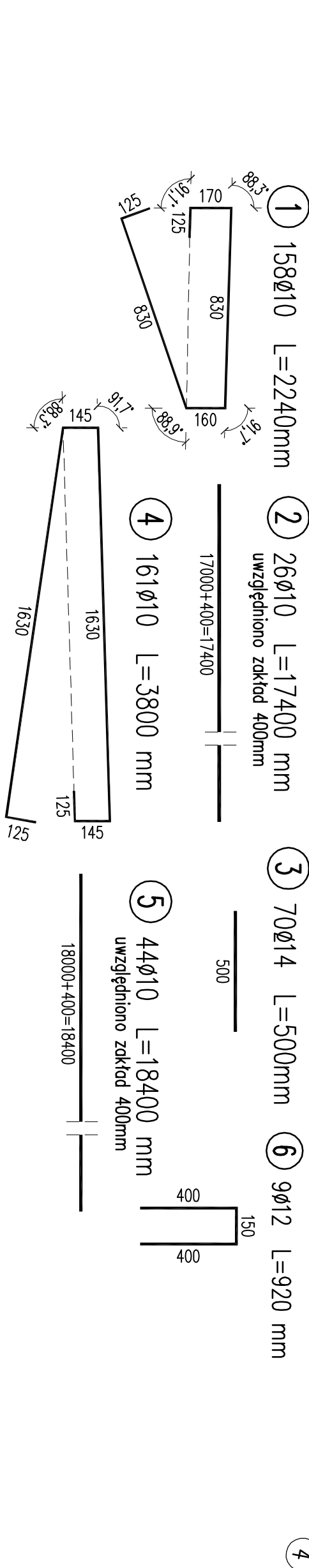
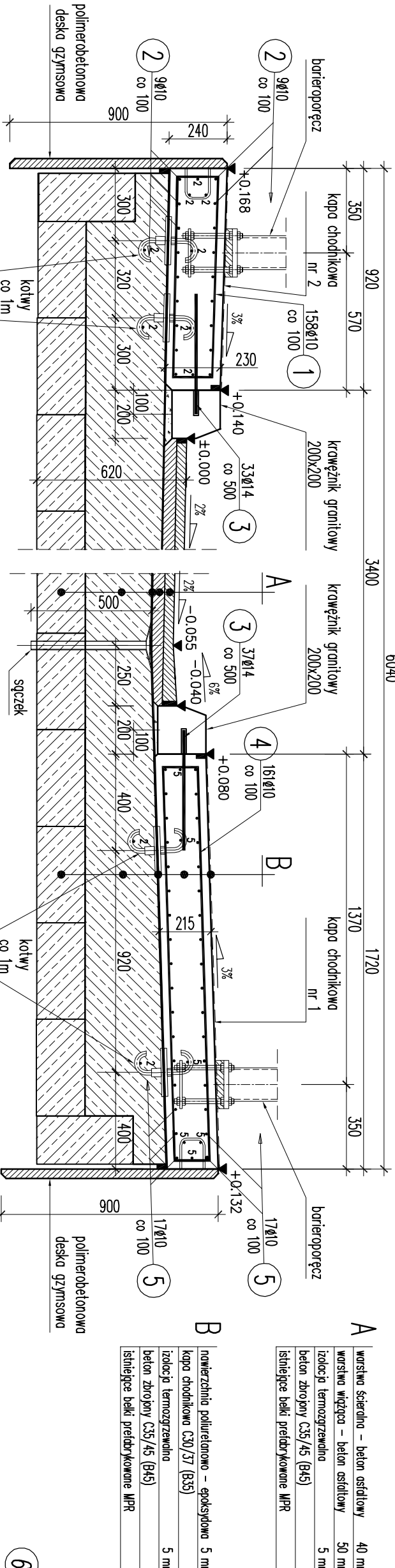


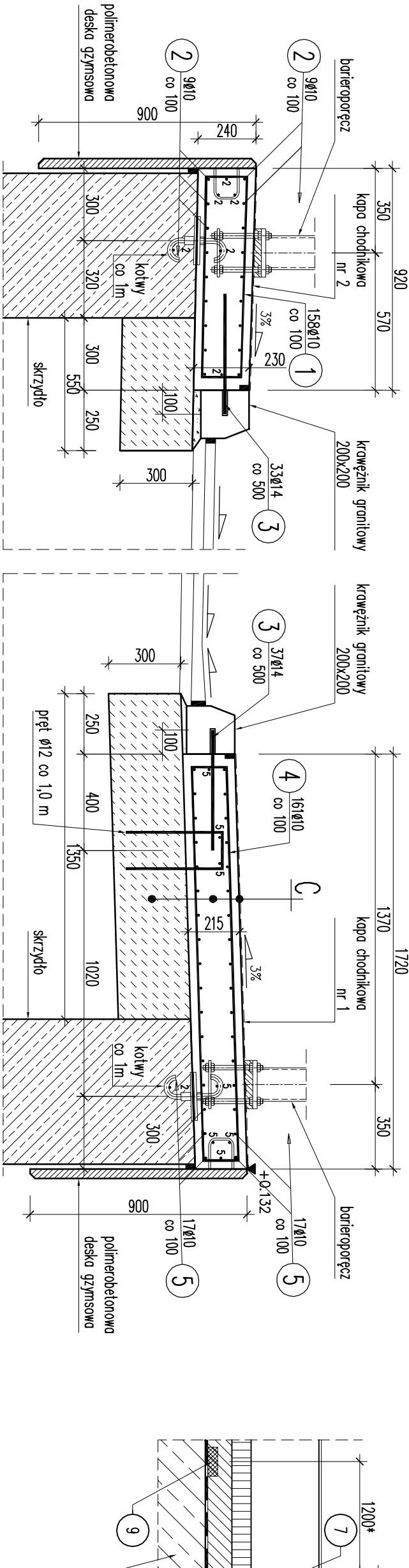
PRZEMIANOWY PRZEMIANOWY – NA OBIEKTY

KAPY CHODNIKOWA NR 1.2 – GEOMETRIA I ZBROJENIE



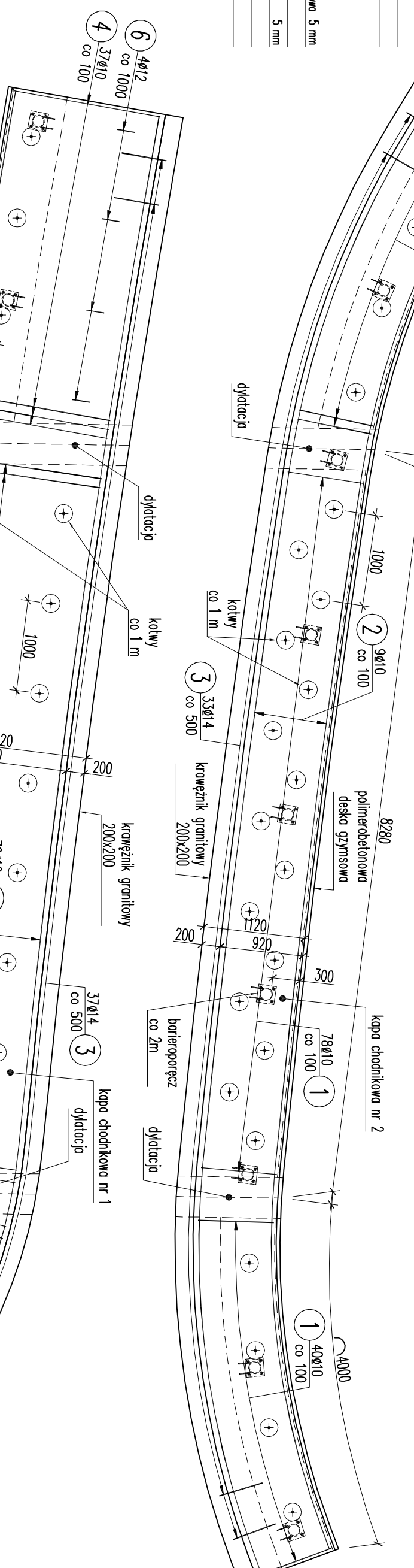
PRZEMIANOWY PRZEMIANOWY – NA DOJAZDACH

KAPY CHODNIKOWA NR 1.2 – GEOMETRIA I ZBROJENIE



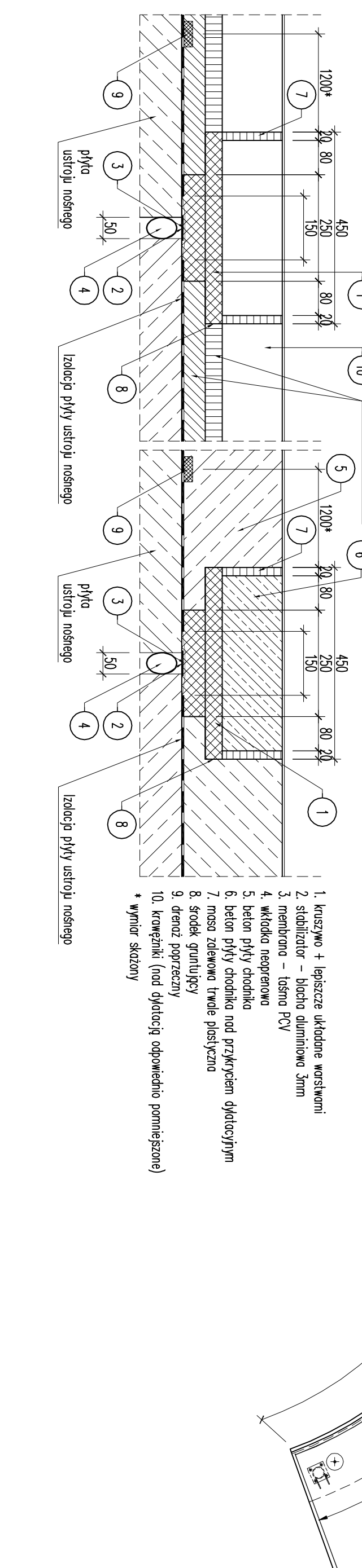
WIDOK Z GÓRY

KAPY CHODNIKOWA NR 1.2 – GEOMETRIA I ZBROJENIE



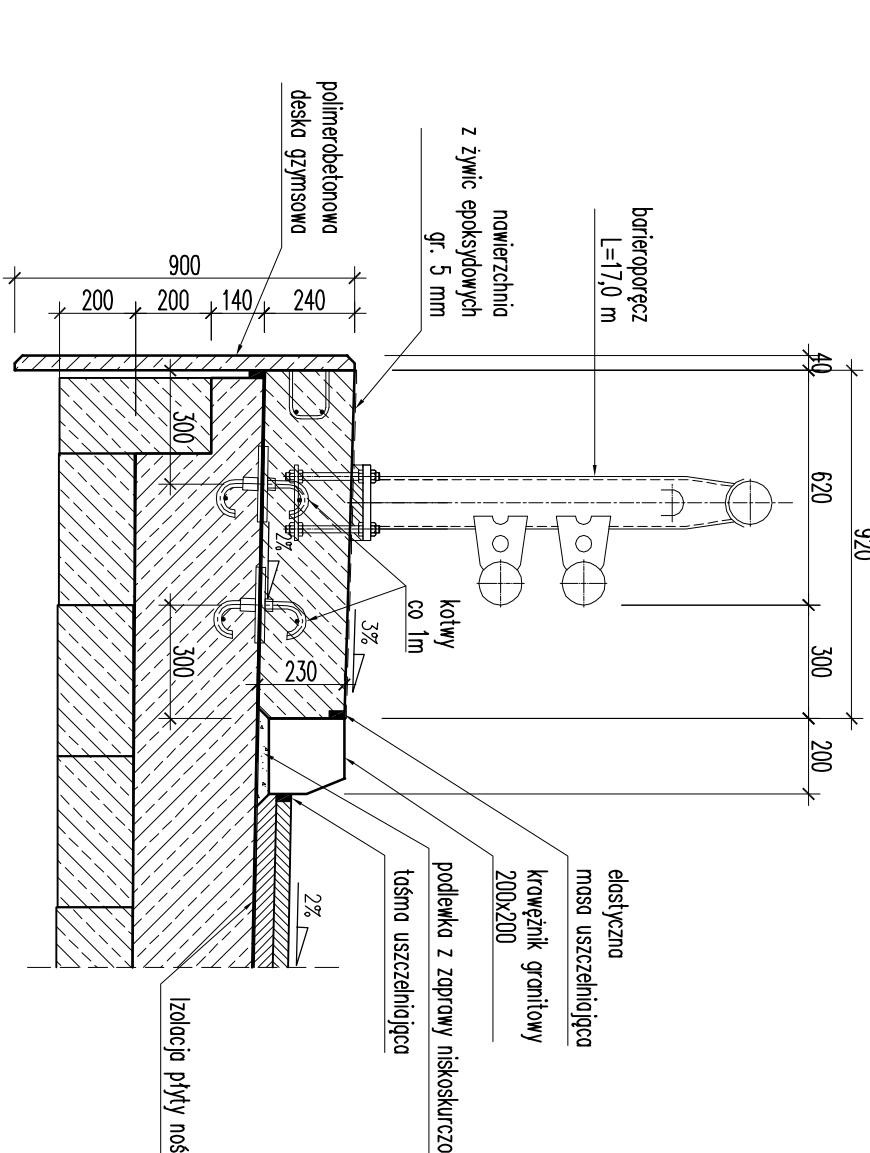
SZCZEGÓŁY DŁATACJI

1:10



ZABUDOWA CHODNIKA

1:20



WYKAZ ZBROJENIA

Nr pręta	Średnica	Liczba	Długość	Długość ogólna [m]			Uwagi
	[mm]			[sz]	[mm]	All-N	
Elementy: Kapy chodnikowe							
1	ø10	158	2240	353,92			
2	ø10	26	17400	452,4			uwzględniono zakład 400m
3	ø14	70	500			35	
4	ø10	161	3800	611,8			
5	ø10	44	18400	809,6			uwzględniono zakład 400m
6	ø12	9	920		8,28		
Długość rozem							
			[m]	2227,72	8,28	35	
Masa jednostkowo				[kg/m]	0,617	0,888	1,208
Masa razem				[kg]	1374,5	7,4	42,3
Masa ogólna				[kg]	1424		
Wykonac 1 szt.			1 x 1424 = 1424 kg				

Stal zbroi: All-N G = 1424 kg
Betón: B45 (C35/45) V = 6,7+3,8 = 10,5 m³
Betón: B15 (C12/15) V = 3,7+1,4 = 5,1 m³
Kotwy: 24+23 = 47 szt.

LEGENDA / UWAGI:

- Niniejszy rysunek rozpatrywać łącznie z całą dokumentacją.
- Integrację części dokumentacji jest opis techniczny oraz specyfikację techniczną.
- Pręty zarynkowane osiowo, długość rzeczywista.
- Osiowo pręty 30mm.
- Jeżeli na rysunkach nie podano inaczej, odległość prętów wykonuje się przy założeniu minimalnych promieni gięto wg normy PN-91/S-10052.
- Pręty nr 3 wklepne na żywicę epoksydową.
- Kolejność prętów w obrębie dyktacji dociec.

PRACOWNIA DROGOWA

PRACOWNIA DROGOWA
Spółka z o.o.
40-045 KATOWICE, ul. Astrów 10
tel./fax (0-32) 251-78-64, E-mail: plyn-ktowice@2.pl

BRANŻA:

BRANŻA: MOSTOWA
PRZEDSIĘWZIĘCIE: Dokumentacja projektowa przebudowy ul. Łąkowej w Kłobucku

KIER. ZESPÓŁU: OBIĘKT: MOST NAD RZĘKĄ BAKA OKSZA W CIĄGU UL. ŁĄKOWEJ W KŁOBUCKU

STADIUM: TYTUŁ RYSUNKU: SZCZEGÓŁY WYPOSAŻENIA

PROJEKTANT: mgr inż. Wojciech Pałaj

SPRAWDZAJĄCY: mgr inż. Grzegorz Wilk

OPRACOWAŁ: Tomasz Jeziorcki

RYŚ. NR: 8